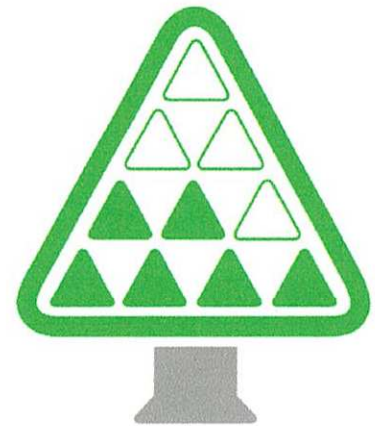




日野エコツリーレポート

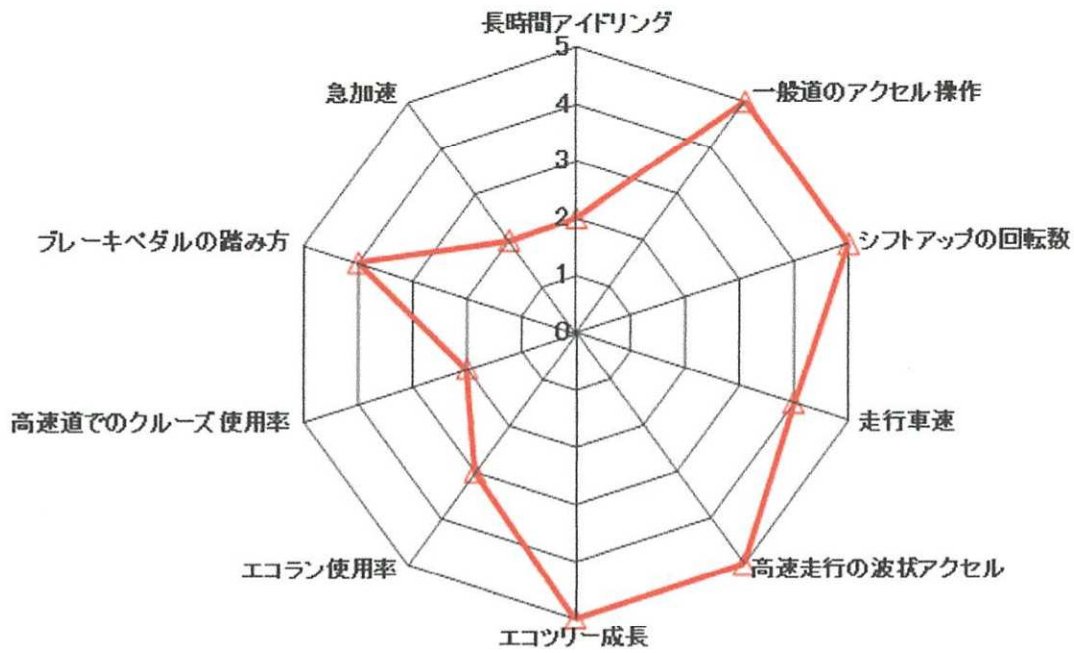


株式会社 太平商会 本 殿

■調査期間	2015年2月6日	~
	2016年2月5日	
■調査車両	FW1EXB-13307	
■登録番号	豊橋100か5605	
■走行距離	98,638	Km

愛知日野自動車株式会社
日野自動車株式会社

運転診断書



運転評価点経過

総合評価 (100点満点)	2015/2/6					前回からの 向上度
	2016/2/5					
	74					0

総合燃費経過

	2015/2/6					前回からの 向上度
	2016/2/5					
走行燃費 (km/リットル)	3.9					0.0
運行燃費 (km/リットル)	3.2					0.0

※燃費は燃料噴射量から算出しているため、満タン法と異なる場合があります。

【計算の基準数値】

■燃料代、尿素代は、事前申告に基づき、右記で計算しております。

■車両重量はトンキロ燃費の計算に使用しております。

燃料単価	110 円/L
尿素単価	100 円/L
車両重量	11480 kg

運転診断書 (項目別評価)

項目別評価 (5段階)		運転法のヒント
長時間アイドリング	2	5分以上のアイドリングの総燃料消費は全燃料の10%以上あります。長時間のアイドル駐車を減らしましょう。
一般道のアクセル操作	5	アクセル踏み込み量が70%以上となる時間割合は30%以下と少なく、丁寧なエコ運転しています。
シフトアップの回転数	5	平均シフトアップ回転数を1100rpm以下に抑え丁寧なエコ運転しています。
走行車速	4	80km/h超えの車速頻度が5~10%あります。80km/h以下のエコ&安全運転に勤めましょう。
高速走行の波状アクセル	5	波状運転防止の為30%以上のアクセル急踏込みを良く抑え安定したアクセル操作をしています。
エコツリー成長	5	エコレベルの平均が8以上で、エコ運転しています。
エコラン使用率	3	エコランは90%使用しておりアクセル急踏込みを良く抑え安定したアクセル操作をしています。
高速道でのクルーズ使用率	2	クルーズを30%以下しか使用してません。車速の安定の為に使用しましょう。
ブレーキペダルの踏み方	4	0.1G以上の強めのブレーキは10%あります。先を読んで丁寧な運転をしてください。
急加速	2	0.7m/s ² (0.07G)以上の強めの発進加速が多いです。トラックらしくゆとりのある発進をお願いします。
総合評価 (100点満点)		
74	平均より優れた総合点です。省燃費、安全確保の為に、いつも気配りができています。更にゆとりを確保した先読み運転でスキルアップを目指してください。	

車両レポート

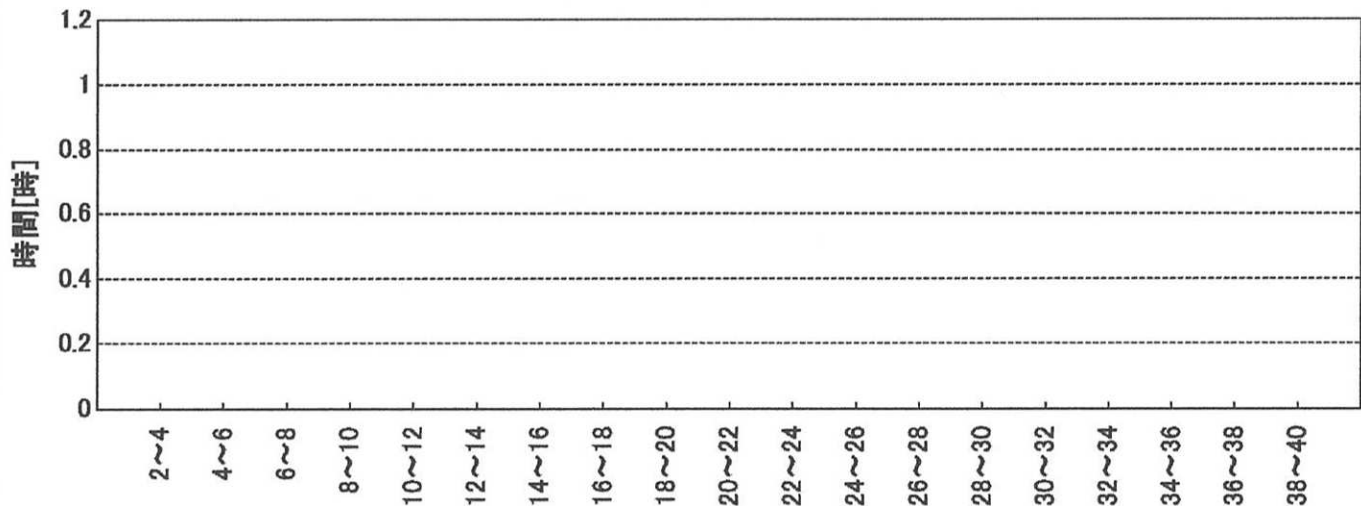
2015年2月6日 ~ 2016年2月5日 (365 日)

燃費							
		燃費 Km/L	走行距離 Km(回)	燃料消費量 リットル	燃料代 万円	走行時間(内渋滞) 時間	
運行	走行	一般	3.4	59,616.8	17,584	1,593 (1,170.0)	
		高速	4.9	39,021.2	7,909	87.0	
		計	3.9	98,638	25,493	280.4	2,116
	アイドリング		1667時間				
		5分以内 (PTO※1)	----		1,504.9	16.6	----
	5分超 (PTO※1)	----		4,003.8	44.0	----	
	計	3.2	98,638	31,001.7	341.0	2,116	

※1 PTOはソフトウェアバージョンが H8APL_310_VSE230 以降の場合にデータが出力されます。

積載					
トン・キロ 燃費 ※2	0.0 トン・km/L	平均GVW	0.0 ton	平均積載量	0.0 ton

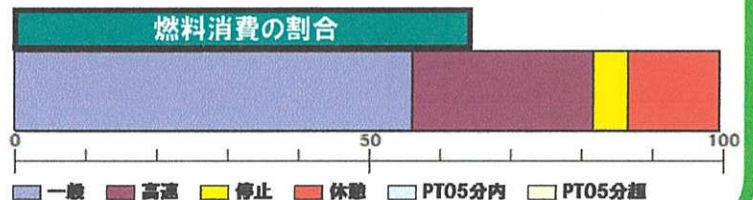
車両総重量時間頻度(走行中)



車両総重量[ト.] ※3

※2 燃費に積載量を掛け合わせた効率を表す指数です。この値により燃費の比較ではない『効率』が見えてきます。
 ※3 車両総重量はエンジン出力と加速変化からの計算値のため、走行条件の影響を受けるので誤差が生じます。状況把握の参考としてご覧下さい。

後処理状況	
尿素消費量	燃料比尿素消費
この車両は、尿素消費量の表示に対応していません。	

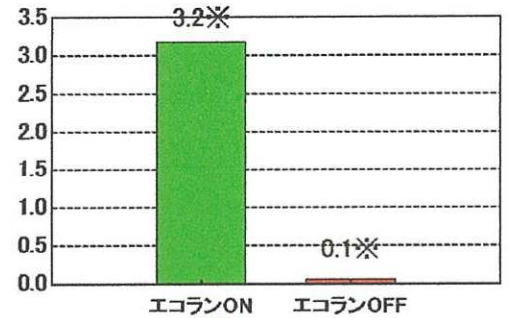


車速データ

一般ではエコラン、高速ではクルーズを活用しましょう。

	一般走行	高速走行
走行時間 (全走行に対する割合)	1,593.2 時間 (75%)	522.9 時間 (25%)
走行距離 (全走行に対する割合)	59,616.8 Km (60%)	39,021.2 Km (40%)
平均車速	18.3 Km/h	74.6 Km/h
最高車速	93.0 Km/h	
① 制限速度 オーバー	時間 (%)	80Km/h 123.3時間 オーバー (6.6%)
スピードリミッター (総走行時間に対する割合)		0.1 時間 (0.0%)
② エコラン使用時間	1,824.3 時間 (86.2%)	
クルーズ使用時間	0 時間 (0.0%)	

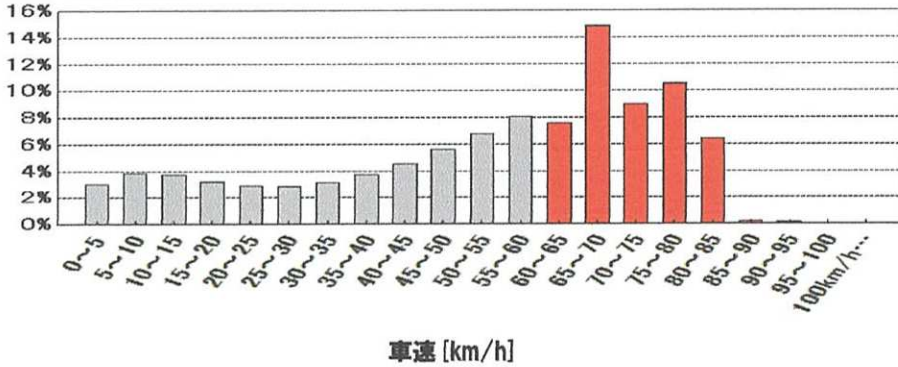
②エコラン使用中の走行燃費 (km/L)



※この燃費データにはアイドリング時も含まれます。

エコランSWを活用しましょう

① 車速 時間分布



- ① 80km/h超えの車速頻度が30%以下でエコ&安全運転してます。
- ② エコランは90%使用しておりアクセル急踏込みを良く抑え安定したアクセル操作をしています。クルーズを30%以下しか使用してません。車速の安定の為に使用しましょう。

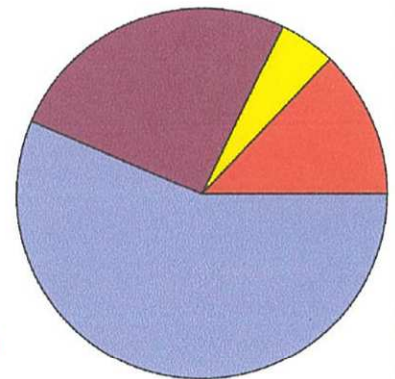
アイドリング

① 5~30分の駐車アイドリングの無駄を削減しましょう。

合計時間	1,666.7 時間	総燃料消費量	31,001.7 L	アイドリング消費割合	17.8 %
------	------------	--------	------------	------------	--------

	回数	燃料消費量	消費割合
5分以下 (PTO※)		1,504.9 L	4.9 %
停止		1,504.9 L	4.9 %
5分超え (PTO※)		4,003.8 L	12.9 %
休憩		4,003.8 L	12.9 %

燃費消費分布



※ PTOはソフトウェアバージョンが H8APL_30_VSE230 以降の場合にデータが出力されます。

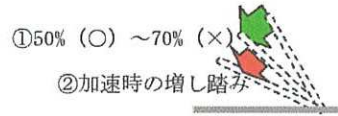
1 減らしましょう

- ① 5分以上のアイドリングの総燃料消費は全燃料の10%以上あります。長時間のアイドル駐車を減らしましょう。30分以下の短時間駐車ではエンジンを切る事を念頭においてください。

アクセルの踏み込み

①50% (ハーフアクセル) を目標に踏みましょう。
 ②増踏みは30%以内を目標に丁寧に踏みましょう。

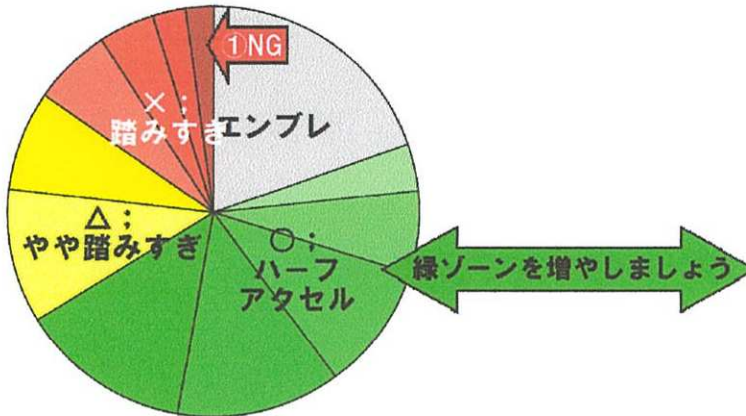
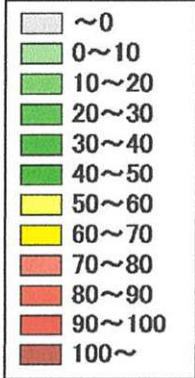
①アクセル開度	ハーフアクセル (50%以下) の励行割合	47%	← 抑えましょう
	アクセル踏みすぎ割合	15%	



①走行中のアクセル開度

エンブレ	50%以下	70%以下	70%以上	平均開度
20%	47%	18%	15%	38%

アクセル開度[%]



① アクセル踏み込み量が70%以上となる時間割合は30%以下と少なく、丁寧なエコ運転しています。

高速での波状運転

アクセルを30%以上急に踏んだり戻したりを繰り返す波状運転は燃費が悪化します。先を読んでゆっくりアクセルを操作しましょう。

急なアクセル踏み込み度合い

加速踏み込み時の急アクセル割合

40%

①抑えましょう

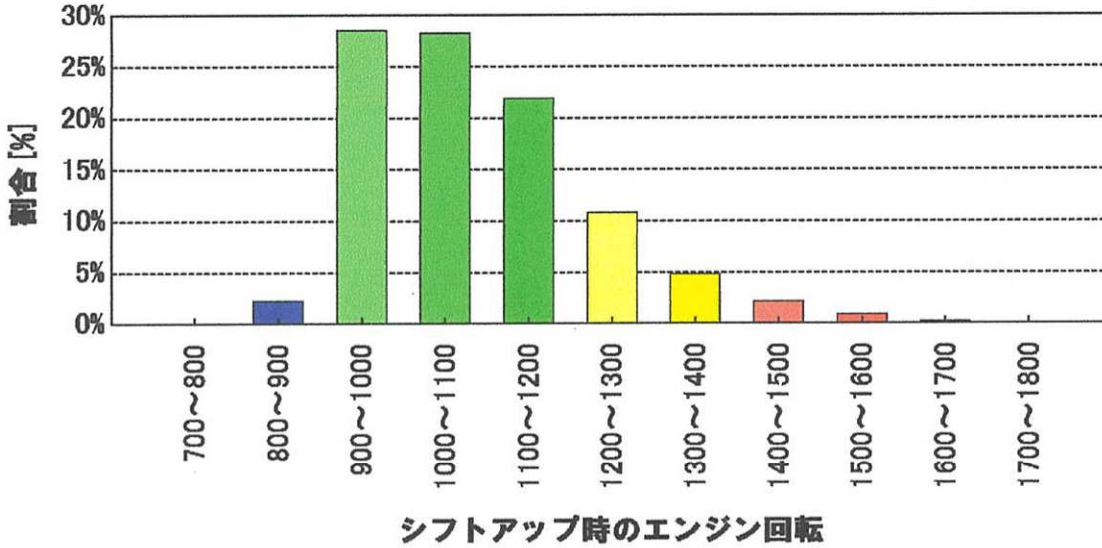
① 30%以上のアクセル急踏込みが多すぎます。足首を固定して一定なアクセル操作を保ちましょう。

シフトアップ回転

先を読んで早目にシフトUPしましょう。AMTでもホールドモードにして、先読みシフトUP操作でより低回転な走りに努めましょう。

シフトアップ時のエンジン回転 ①アップ時の平均回転(目標1100rpm以下) 1090 rpm

シフトアップ回転数頻度



シフトアップ時のエンジン回転

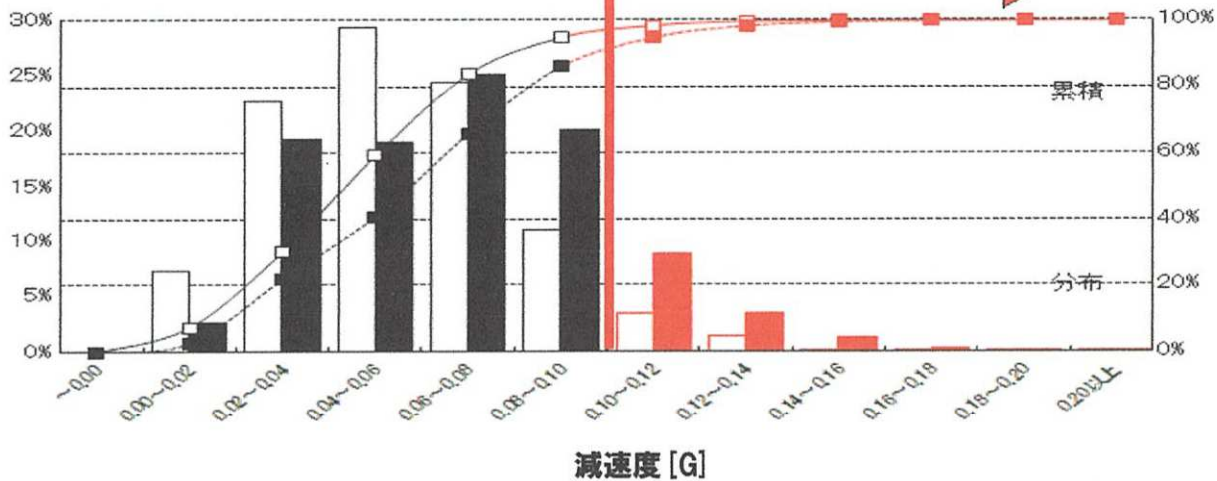
① 平均シフトアップ回転数を1100rpm以下に抑え丁寧なエコ運転しています。

急操作(ブレーキ操作)

0.1G以上の急な減速は減らしましょう。

減速度分布	□ 停止しないで減速のみ	平均減速度 (G)	0.056
		0.1G以上の急制動	5%
	■ 停止した制動	平均減速度 (G)	0.069
		0.1G以上の急制動	14%

ブレーキ踏み減速度頻度



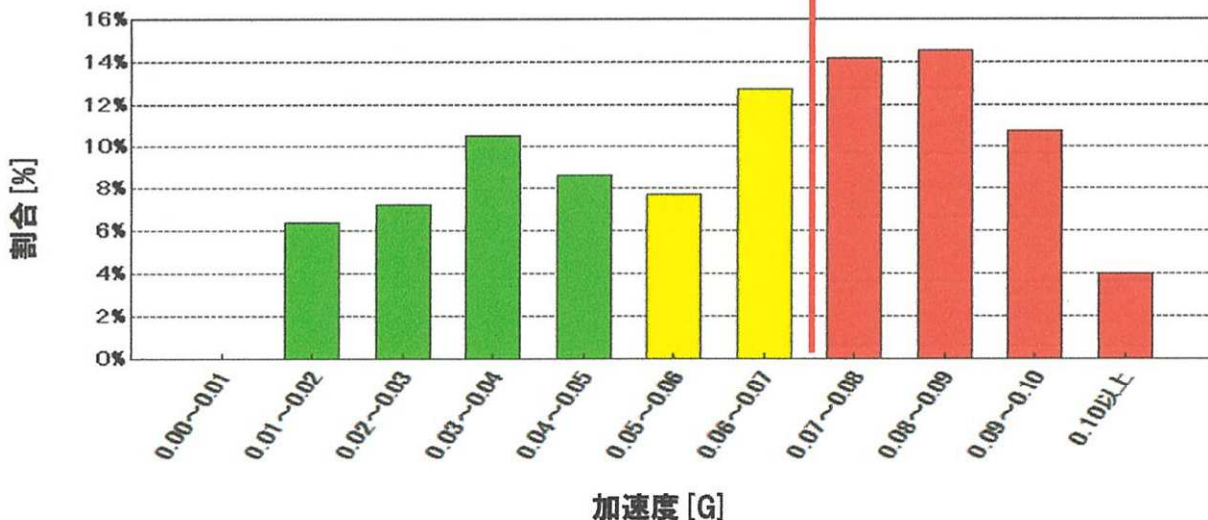
◆ 0.1G以上の強めのブレーキは10%あります。先を読んで丁寧な運転をしてください。

急操作(急加速)

0.5m/s² (0.05G) 以下の静かな発進をしましょう。
0.7m/s² (0.07G) 以上の急発進はやめましょう。

発進加速度分布	緩発進の割合	33%
	普通発進の割合	20%
	急発進の割合	43%
	全体平均	0.066 G

発進時加速度頻度



◆ 0.7m/s²(0.07G)以上の強めの発進加速が多いです。トラックらしくゆとりのある発進をお願いします。

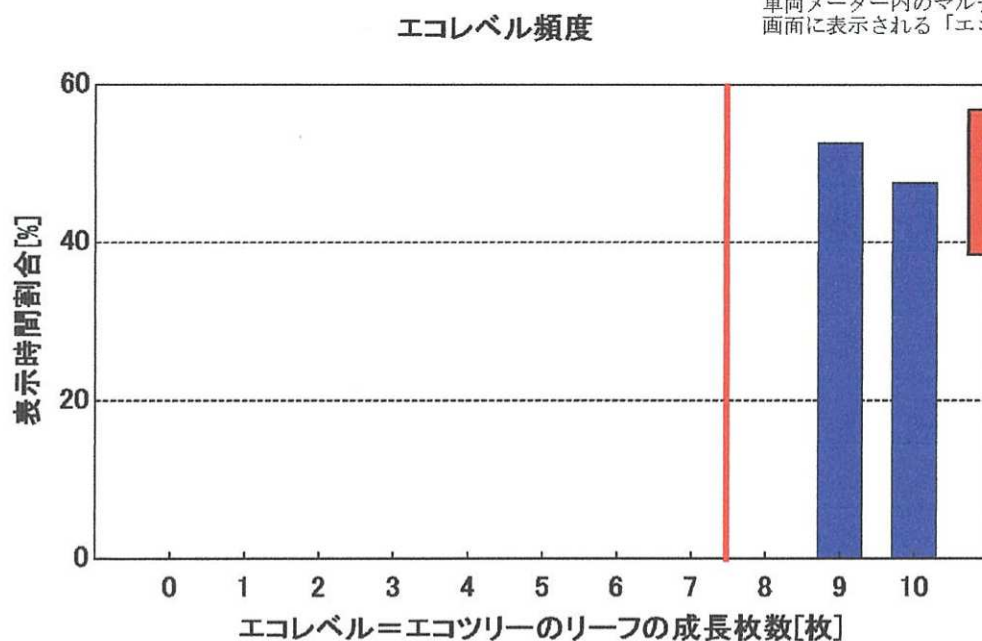
エコツリー

エコツリーのリーフが8枚以上となるような運転をしましょう。

エコレベル分布

平均エコレベル

9.5



エコツリーのリーフは8枚以上を保てるエコドライブをしましょう

① エコレベルの平均が8以上で、エコ運転しています。

エコ得点の推移

